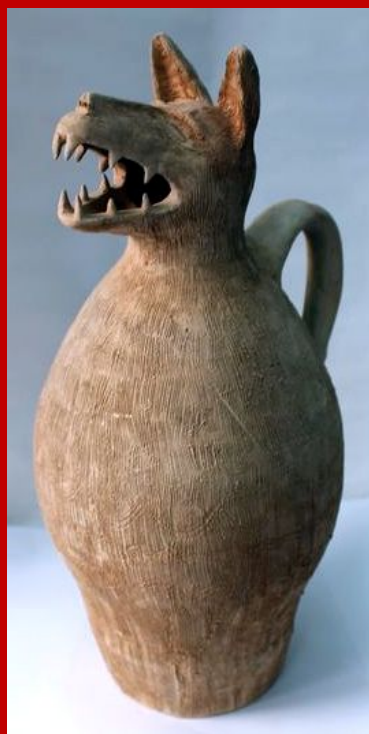


Fundación Biblioteca Alonso Zamora Vicente

CERÁMICA POPULAR HISPANA

Exposición Legado Alonso Zamora- María Josefa Canellada



Itinerario Artístico Literario

ALONSO ZAMORA VICENTE. 100 AÑOS DE SU NACIMIENTO

Cáceres→Malpartida de Cáceres→Mérida→Madrid



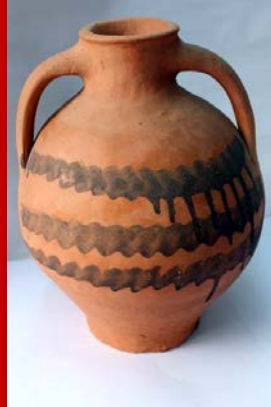
Inauguración 12 horas, 11 de noviembre de 2016

Casa del Mono. Cuesta de Aldana, 5. Cáceres. España
Horario de martes a viernes de 11 a 14 horas

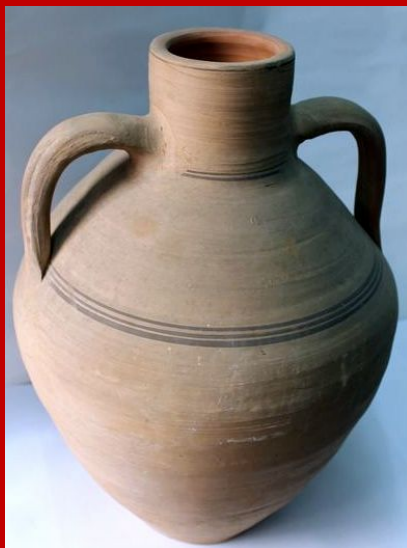
Alonso Zamora Vicente, coleccionista de cerámica



Jarra de Talavera de la Reina



Cántara de Calanda



Cántaro de Tamarite de Litera

La afición de Alonso Zamora Vicente (1916-2006) por la alfarería popular se inició con mucha probabilidad en la asignatura "Terminología científica, industrial y artística" cursada en el primer año del bachillerato elemental en el Instituto San Isidro de Madrid.

En Mérida (1940-1942) mantuvo largas charlas con el alfarero local y en sus múltiples viajes recolectó piezas con las que adornaba su hogar. Su afición coleccionista se incrementó con la dirección de una memoria de licenciatura circa 1972 sobre la alfarería de Úbeda.

La exposición CERÁMICA POPULAR HISPANA (2016) muestra una selección que dibuja un mapa de España con prolongación hacia América, recuerdo y señal de los territorios donde enseñó Alonso Zamora. Esta exhibición es heredera y deudora del legado Zamora-Canellada que sus herederos donaron a la Fundación Biblioteca AZV y que inauguramos con el epígrafe CERÁMICA POPULAR ESPAÑOLA (2007) en esta sede de la Casa del Mono aquel mes de abril ya lejano.

La característica principal de su legado es la adquisición de la mayoría de las piezas directamente en los talleres que visitó, donde entablaba conversación animada con los alfareros, guardando con ellos una amistad a lo largo de los años, lo prueba la cantidad de piezas dedicadas por estos tanto a Alonso Zamora como a María Josefa Canellada.

Antonio Viudas Camarasa
Coordinador del Comité Científico Ejecutivo del
Itinerario Artístico Literario Alonso Zamora Vicente
2016